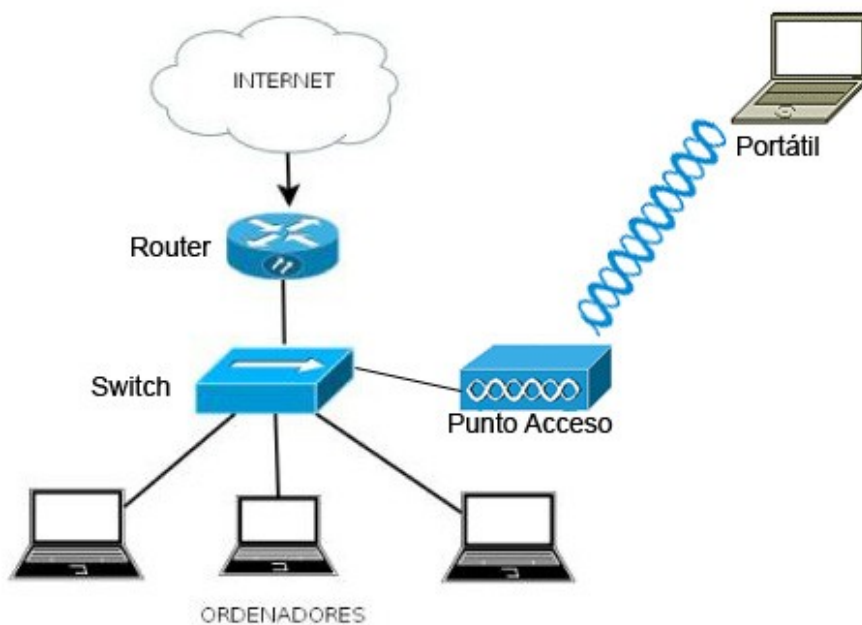


Partiendo del diseño original, existen diversas formas de dotarla de capacidades inalámbricas:

- Sustituir el **router y el switch** por un **router inalámbrico únicamente**.
- Sustituir **únicamente el router** por un **router inalámbrico** dejando el switch para las conexiones cableadas y el router inalámbrico para las conexiones inalámbricas.
- **Añadiendo al switch un punto de acceso inalámbrico**. Esta será la opción elegida ya que nos permite reusar el hardware existente y es más económica.

El nuevo esquema de conexiones sería el siguiente:



Como sistema de seguridad inalámbrico elegiría la encriptación WPA-PSK y en el punto de acceso realizará un filtrado de direcciones MAC para permitir únicamente conectarse a los equipos deseados. Previamente ocultaría el identificador de red SSID.