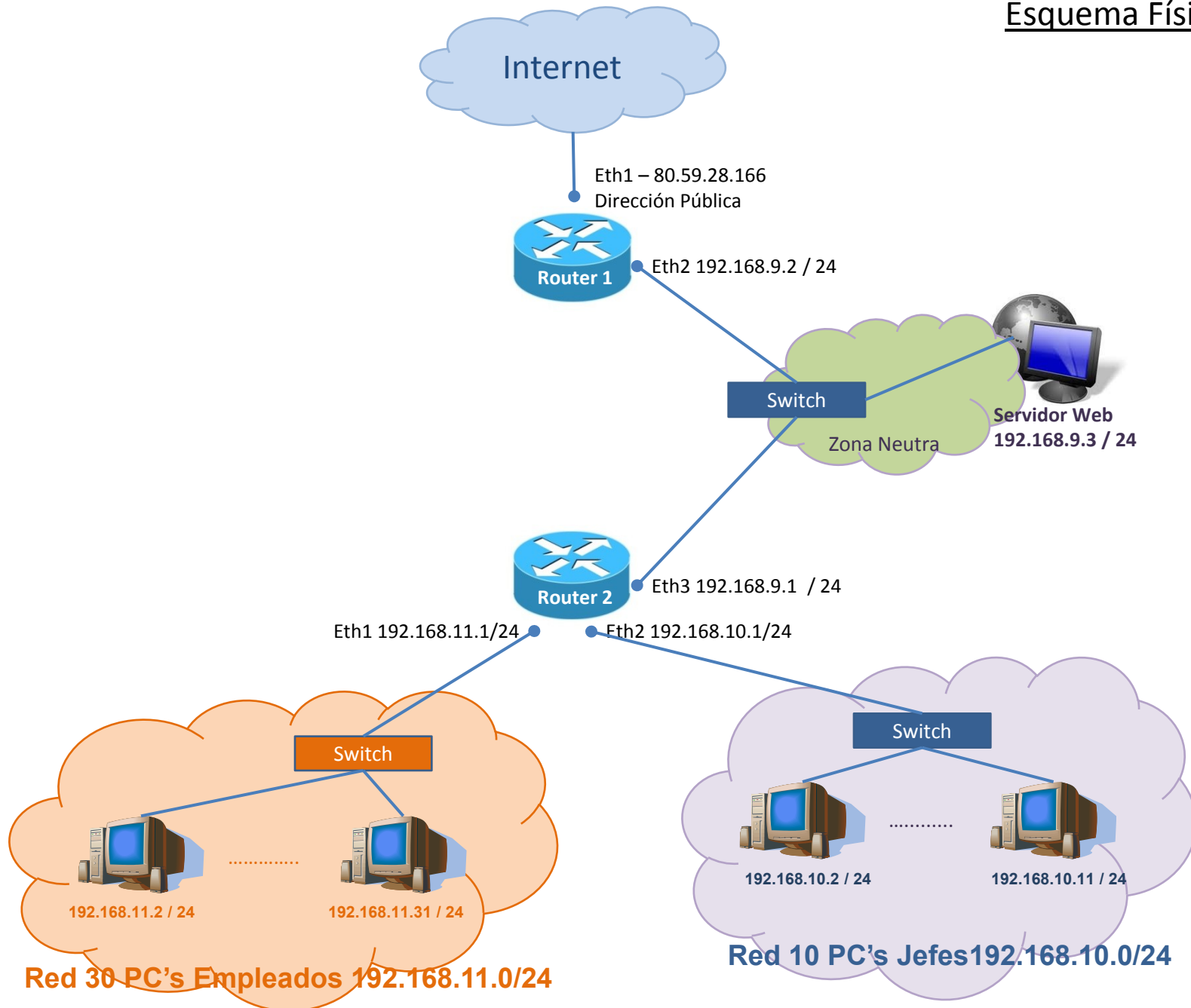


## Esquema Físico y Lógico





# Tablas de Enrutamiento

Tabla de enrutamiento Router 1

| Reglas | Interfaz | Origen         | Destino        | Puerto | Acción   | Descripción  |
|--------|----------|----------------|----------------|--------|----------|--|
| 1      | Eth1     | 0.0.0.0        | 192.168.9.3/32 | 80     | Permitir | Permite acceder al servidor web desde Internet                             |
| 2      | Eth1     | 0.0.0.0        | 192.168.9.3/32 |        | Denegar  | Deniego cualquier otro acceso al servidor web desde Internet               |
| 3      | Eth1     | 0.0.0.0        | 192.168.9.1/32 |        | Permitir | Permite el tráfico desde internet hacia las redes de los jefes y empleados |
| 4      | Eth2     | 192.168.9.0/24 | 0.0.0.0        |        | Permitir | Permite la salida de internet desde el switch de la zona neutra            |
| 5      |          |                |                |        | Denegar  | Niega el resto de las rutas.   |

Tabla de enrutamiento Router 2

| Reglas | Interfaz | Origen          | Destino         | Puerto | Acción  | Descripción   |
|--------|----------|-----------------|-----------------|--------|---------|---|
| 1      | Eth1     | 192.168.11.0/24 | 192.168.9.1     |        | Aceptar | Permito la salida a internet y al servidor web desde la red de empleados          |
| 2      | Eth2     | 192.168.10.0/24 | 192.168.9.1     |        | Aceptar | Permito la salida a internet y al servidor web desde la red de jefes              |
| 3      | Eth3     | 0.0.0.0         | 192.168.11.0/24 |        | Aceptar | Permite el tráfico de vuelta de internet y del servidor web a la red de empleados |
| 4      | Eth3     | 0.0.0.0         | 192.168.10.0/24 |        | Aceptar | Permite el tráfico de vuelta de internet y del servidor web a la red de jefes     |
| 5      |          |                 |                 |        | Denegar | Niega el resto de las rutas.  |

Redes existentes

| Red           | Dirección       | Intervalo IP's               | Máscara       | Puerta de Enlace |
|---------------|-----------------|------------------------------|---------------|------------------|
| Zona Neutra   | 192.168.9.0/24  | 192.168.9.1 / 192.168.9.3    | 255.255.255.0 | 192.168.9.2      |
| Red Empleados | 192.168.11.0/24 | 192.168.11.1 / 192.168.11.31 | 255.255.255.0 | 192.168.11.1     |
| Red Jefes     | 192.168.10.0/24 | 192.168.10.1 / 192.168.10.11 | 255.255.255.0 | 192.168.10.1     |